

Microfiltration : Nouvelle gamme BWT

13 Décembre 2013

CGE



For You and Planet Blue.



- Cartouches
- Carters et accessoires
- Conclusion



Cartouches



For You and Planet Blue.



Différentes gammes (prétraitement) :



BWT PROPYL (spun = extrudé)



BWT PROPYL S
(spun = extrudé)



BWT PROPYL HFX (high flow = haut débit)



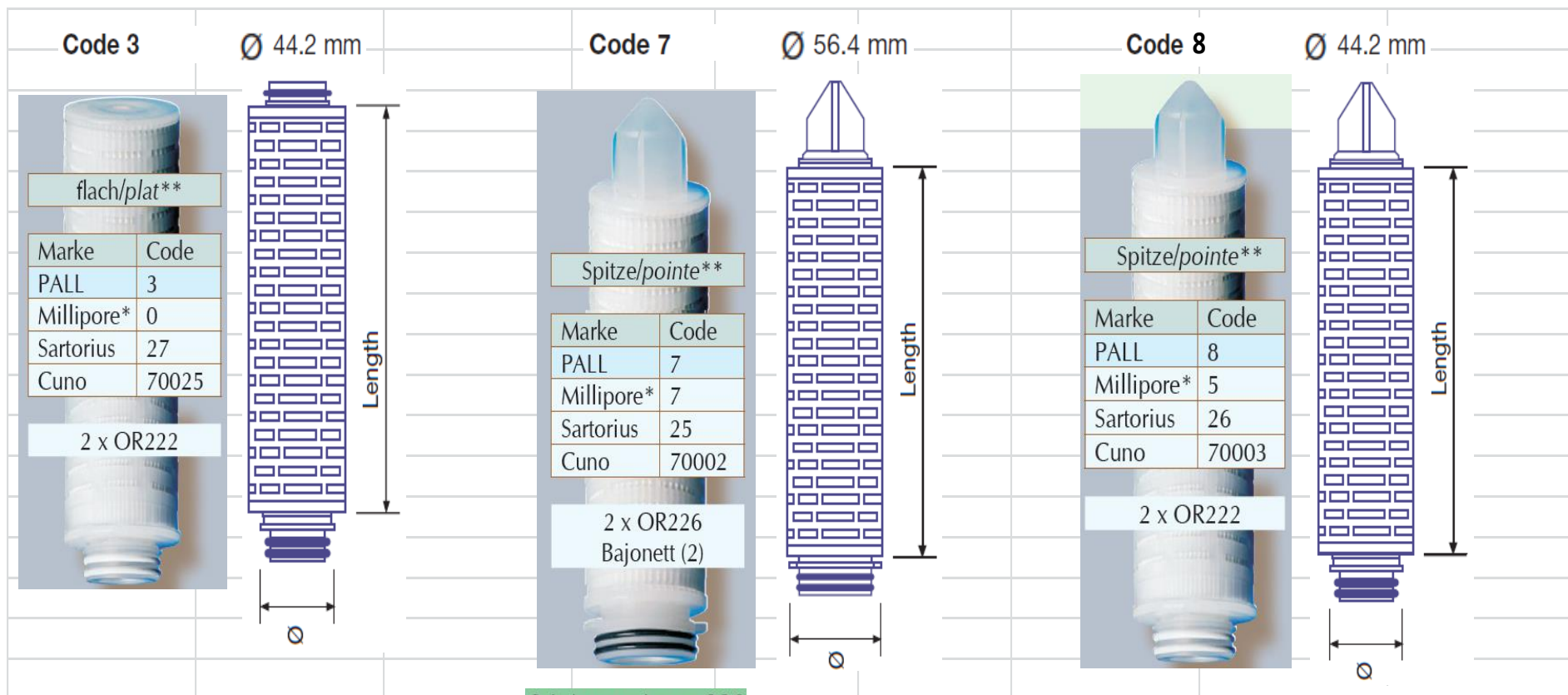
BWT PROPYL P
(membrane plissée)

Prétraitement :

Nom BWT	Type	Caractéristiques	Equivalent ancienne gamme
BWT PROPYL	Spun	Qualité de filtration moyenne (1µ / 5µ / 10µ / 20µ / 50µ)	PROPYL
BWT PROPYL S	Spun + cage + embouts	Qualité de filtration moyenne (0,2µ / 1µ / 10µ)	PROPURE
BWT PROPYL P	Plissée + cage + embouts	Qualité de filtration élevée (0,2µ / 1µ / 10µ)	POLYPURE II
BWT PROPYL HF XS	Spun + cage + embouts	Haut débit, qualité de filtration moyenne, gamme propriétaire (10µ / 50µ)	PROPURE HD
BWT PROPYL HF XP	Plissée + cage + embouts	Haut débit, qualité de filtration élevée, gamme propriétaire (1µ / 10µ)	POLYPURE HD
BWT CARBON	Charbon actif + cage + embouts	Bloc de charbon actif	CA Aex
BWT CARBON HE	Charbon actif + cage + embouts	Bloc de charbon actif haute efficacité	CA Aex HE

Finition :

Nom BWT	Type	Caractéristiques	Equivalent ancienne gamme
BWT PURELIFE E	Membrane PES	Qualité de filtration très élevée, grade électronique (0,2μ)	SUPORFLOW
BWT PURELIFE P	Membrane PES	Qualité de filtration très élevée, grade pharma, tenue ozone et haute température (0,2μ)	SUPORLIFE ou SUPORVALIDE
BWT PUREVENT	Filtre évent, média PP	Qualité de filtration élevée (0,2μ)	EMFLON II (capsule à visser)
BWT CRISTALVENT	Filtre évent, membrane PTFE	Qualité de filtration très élevée, tenue ozone et haute température (0,2μ)	EMFLON HTPRF (CPFR)



CODE 3

CODE 7

CODE 8

Prétraitement :

Nom	DOE (double ouverture)	Code 8 (double joint torique 222 et pointe)	Spécifique (simple ouverture pour hauts débit)
BWT PROPYL	10'' et 20''	N/A	N/A
BWT PROPYL S	10'' et 20''	30'' et 40''	N/A
BWT PROPYL P	10'' et 20''	30'' et 40''	N/A
BWT PROPYL HF XS	N/A	N/A	40'' et 60''
BWT PROPYL HF XP	N/A	N/A	40'' et 60''
BWT CARBON	10'' et 20''	30'' et 40''	N/A
BWT CARBON HE	10'' et 20''	30'' et 40''	N/A

Finition :

Nom	Code 7 (double joint torique 226 et pointe)	Code 8 (double joint torique 222 et pointe)	Code 3 (double joint torique 222 et embout plat)	G 1/2" (à visser)
BWT PURELIFE E	10", 20" et 30"	20", 30" et 40"	10" et 20"	N/A
BWT PURELIFE P	10", 20" et 30"	N/A	10" et 20"	N/A
BWT PUREVENT	N/A	N/A	N/A	5"
BWT CRISTALVENT	10", 20" et 30"	N/A	N/A	N/A

Recto-verso : Français et Anglais

BWT PROPYL P

Cartouche de filtration absolue plissée
100% POLYPROPYLENE

Cartouche plissée pour process haute qualité – BWT PROPYL P



AVANTAGES

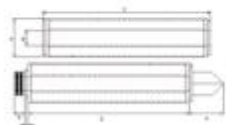
- Grande surface de filtration
- Grande surface de filtration pour de faibles pertes de charge
- Structure à membrane plissée offrant une capacité de rétention maximale
- Construction avec une cage externe pour une meilleure robustesse et assurer une longue durée de vie
- Large compatibilité chimique, utilisant un polypropylène valide FDA

La cartouche **BWT PROPYL P** est développée pour répondre à une demande des industries exigeant une filtration sûre et efficace en prétraitement (agro-alimentaire, pharmaceutique, cosmétique, médical, micro-électronique).

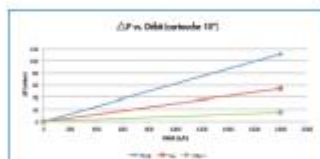
La structure plissée à gradient de densité permet d'obtenir une grande surface de filtration pour des pertes de charge restant très faibles. La durabilité de la cartouche est améliorée grâce à l'utilisation d'une cage externe rigide.

Fabriquée uniquement à partir de polypropylène/polypropylène et ne contenant aucun additif (plast, minéral), la cartouche **BWT PROPYL P** est compatible avec une large gamme de process chimiques. Les matériaux entrant dans sa composition sont également conformes aux exigences de contact alimentaire tel que détaillé dans la Norme Européenne (EC) Numéro 1925/2004, mais aussi la FDA (Food and Drug Administration - US FDA Title 21 et USP Class VI).

DIMENSIONS



Longueur cartouche	A (mm)	B (mm)	C (mm)	D (mm)	E (mm)	F (mm)	G (mm)
10"	67	27	265	-	-	-	-
20"	67	27	505	-	-	-	-
30"	-	-	-	750	15	46	3,5
40"	-	-	-	1004	15	46	3,5



SPÉCIFICATIONS TECHNIQUES

- Matériau : 100% Polypropylène
- Structure : membrane plissée avec embouts et cage rigide
- Température maximale : 80°C
- ΔP max. recommandée : 1,5 bar
- Seuil de filtration absolue : 0,2 / 1 / 10 µm
- Raccordement : double ouverture (10" et 20") ou Code 8 (30" et 40")

BWT FRANCE
103, rue Charles Michaux • 93256 SAINT-DENIS Cedex
Tél. : 01 49 22 45 00 • Fax : 01 49 22 46 50
www.bwt.com/fr

BWT
BEST WATER TECHNOLOGY

For You and Planet Blue.

BWT PROPYL P

Absolute rated pleated filtration cartridge
100% POLYPROPYLENE

Pleated cartridge for high quality process – BWT PROPYL P



BENEFITS

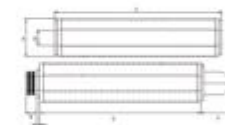
- Absolute rated filter
- High filtration surface area for a low initial pressure loss
- Pleated structure with a true graded density offering maximum holding capacity and excellent depth filtration
- One-piece high strength support cage with moulded end-caps and rigid outer support cage for a better lifespan
- The polypropylene material meets FDA requirements and offers an excellent chemical compatibility

The **BWT PROPYL P** cartridge responds to a specific demand for industrial processes requiring a very high quality and efficient filtration with absolute rating (food, pharmaceutical, cosmetic, medical, fine chemical, electronics, etc.) and offers excellent build quality.

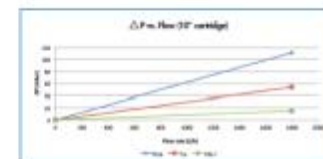
The pleated structure with graded density ensures a high surface area with a low pressure loss. Furthermore, the rigid cage improves the cartridge's mechanical resistance and therefore its lifespan.

The **BWT PROPYL P** cartridge is made out of pure polypropylene only, with no additives (binders or resins), meaning it is chemically compatible with a large range of processes. The components of the cartridge meet the European food contact regulations as detailed in the EN (EC) N° 1925/2004, but also FDA (Food and Drug Administration - US FDA Title 21 and USP Class VI).

DIMENSIONS



Cartridge length	A (mm)	B (mm)	C (mm)	D (mm)	E (mm)	F (mm)	G (mm)
10"	67	27	265	-	-	-	-
20"	67	27	505	-	-	-	-
30"	-	-	-	750	15	46	3,5
40"	-	-	-	1004	15	46	3,5



TECHNICAL FEATURES

- Material : 100% Polypropylene
- Structure : pleated, one-piece construction, with solid end caps and cage
- Maximum temperature : 80°C
- Recommended maximum ΔP : 1,5 bar
- Filtration nominal rating : 0,2 / 1 / 10 µm
- Fitting : double open end (10" and 20") or Code 8 (30" and 40")

BWT FRANCE
103, rue Charles Michaux • 93256 SAINT-DENIS Cedex
Phone : 01 49 22 45 00 • Fax : 01 49 22 46 50
www.bwt.fr

BWT
BEST WATER TECHNOLOGY

For You and Planet Blue.

BWT PROPYL

Cartouche de filtration nominale
100% POLYPROPYLENE

Cartouche de filtration à gradient de densité – BWT PROPYL



AVANTAGES

- Performances et efficacité reproductibles
- Structure à gradient de densité offrant une rétention maximale
- Porosité augmentée pour des débits élevés
- Faible perte de charge initiale
- Large compatibilité chimique, utilisant un p valide FDA

DIMENSIONS



Longueur cartouche	A (mm)	B (mm)
10"	44	18
20"	44	38

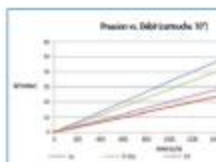
La cartouche **BWT PROPYL** possède un gradient de densité et une très haute porosité. Elle offre ainsi des débits substantiels importants en continu avec une faible perte de charge et une excellente capacité de rétention.

Elle est fabriquée à partir de microfibres en polypropylène thermosoudées en continu sur l'axe central, ce qui minimise les possibilités de relargage de fibres et de particules quel que soit le plage de débit.

Fabriquée uniquement à partir de polymères purs et ne contenant aucun additif, la cartouche **BWT PROPYL** est compatible avec une large gamme de produits chimiques. Les matériaux entrant dans sa composition sont également conformes aux exigences de contact alimentaire tel que détaillé dans la Norme Européenne [EC] Numéro 1935/2004, mais aussi la FDA (Food and Drug Administration - US FDA Title 21 et USP Class VI).

SPECIFICATIONS TECHNIQUES

- Matériau : 100% Polypropylène
- Structure : monocouche
- Température maximale : 80°C
- Pression max. recommandée : 1,5 bar
- Seuil de filtration nominale : 1 / 5 / 10 / 20 / 50+ µm
- Raccordement : double coudure



Site web : www.bwt.com | Tél : 01 49 22 43 00 | Fax : 01 49 22 43 01 | service@bwt.com



BWT PROPYL S

Cartouche de filtration absolue structure spun
100% POLYPROPYLENE

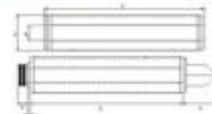
Cartouche de filtration profondeur absolue – BWT PROPYL S



AVANTAGES

- Grade absolu de filtration
- Volume de vide important offrant de faibles pertes de charge
- Structure de filtration extrudée à gradient de densité conférant une très bonne capacité de rétention
- Anneau central monocouche avec embouts soudés et une cage externe pour une meilleure robustesse
- Large compatibilité chimique, utilisant un polypropylène valide FDA

DIMENSIONS



Longueur cartouche	A (mm)	B (mm)	C (mm)	D (mm)	E (mm)	F (mm)
10"	44	28	234	-	-	-
20"	44	28	308	-	-	-
30"	-	-	-	750	15	40
40"	-	-	-	1017	15	40

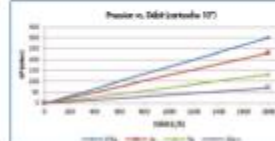
La cartouche **BWT PROPYL S** est développée pour répondre à une demande des industries exigeant une filtration efficace en profondeur et un grade de filtration absolu (agroalimentaire, pharmaceutique, cosmétique, médical, chimie fine, électronique).

La structure en couches interlées permet d'assurer un volume de vide maximal tout en augmentant la densité des fibres. Il en résulte une forte filtration en profondeur avec une haute capacité de rétention et une faible perte de charge.

Fabriquée uniquement à partir de polypropylène (sans, sans, embout) et ne contenant aucun additif, la cartouche **BWT PROPYL S** est compatible avec une large gamme de produits chimiques. Les matériaux entrant dans sa composition sont également conformes aux exigences de contact alimentaire tel que détaillé dans la Norme Européenne [EC] Numéro 1935/2004, mais aussi la FDA (Food and Drug Administration - US FDA Title 21 et USP Class VI).

SPECIFICATIONS TECHNIQUES

- Matériau : 100% Polypropylène
- Structure : monocouche
- Température maximale : 80°C
- Pression max. recommandée : 1,5 bar
- Seuil de filtration absolue : 0,2 / 1 / 10 µm
- Raccordement : double coudure (10" et 20" ou Code B (30" et 40"))



Site web : www.bwt.com | Tél : 01 49 22 43 00 | Fax : 01 49 22 43 01 | service@bwt.com



BWT PROPYL P

Cartouche de filtration absolue structure pleated
100% POLYPROPYLENE

Cartouche de filtration plissée absolue – BWT PROPYL P



AVANTAGES

- Grade absolu de filtration
- Grande surface de filtration pour de faibles pertes de charge
- Structure à gradient de densité offrant une capacité de rétention maximale
- Construction avec une cage externe pour une meilleure robustesse et assurer une longue durée de vie
- Large compatibilité chimique, utilisant un polypropylène valide FDA

DIMENSIONS



Longueur cartouche	A (mm)	B (mm)	C (mm)	D (mm)	E (mm)	F (mm)	G (mm)
10"	44	27	233	-	-	-	-
20"	44	27	305	-	-	-	-
30"	-	-	-	750	15	40	3,8
40"	-	-	-	1004	15	40	3,5

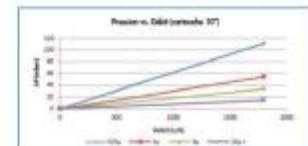
La cartouche **BWT PROPYL P** est développée pour répondre à une demande des industries exigeant une filtration sûre et efficace en profondeur (agroalimentaire, pharmaceutique, cosmétique, médical, microélectronique).

La structure plissée à gradient de densité permet d'obtenir une grande surface de filtration pour des pertes de charge restant très faibles. La durabilité de la cartouche est assurée grâce à l'utilisation d'une cage externe rigide.

Fabriquée uniquement à partir de polypropylène (sans, sans, embout) et ne contenant aucun additif, la cartouche **BWT PROPYL P** est compatible avec une large gamme de produits chimiques. Les matériaux entrant dans sa composition sont également conformes aux exigences de contact alimentaire tel que détaillé dans la Norme Européenne [EC] Numéro 1935/2004, mais aussi la FDA (Food and Drug Administration - US FDA Title 21 et USP Class VI).

SPECIFICATIONS TECHNIQUES

- Matériau : 100% Polypropylène
- Structure : monocouche
- Température maximale : 80°C
- Pression max. recommandée : 1,5 bar
- Seuil de filtration absolue : 0,2 / 1 / 5 / 10 µm
- Raccordement : double coudure (10" et 20" ou Code B (30" et 40"))



Site web : www.bwt.com | Tél : 01 49 22 43 00 | Fax : 01 49 22 43 01 | service@bwt.com



BWT PURELIFE E

Cartouche de filtration absolue grade électronique
Membrane Polyethersulfone (PES)

Cartouche de filtration 0,2µ (grade électronique) - BWT PURELIFE E



AVANTAGES

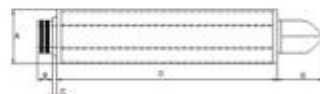
- Identification unitaire pour une complète traçabilité
- Cartouches pré-rinçées à l'eau ultrapure (> 17 MΩ.cm)
- Série de tests d'intégrité réalisés suivant les standards de qualité en termes de challenge bactérien (grade électronique)
- Fournies avec un certificat de conformité, et un guide de validation sur demande
- Montage rapide à 18 MΩ.cm

La cartouche **BWT PURELIFE E** est fabriquée dans un environnement contrôlé pour les systèmes exigeant une très grande qualité de filtration (micro-électronique, cosmétique, chimie fine).

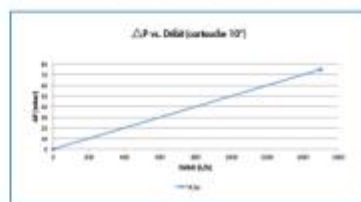
Utilisant une membrane plissée en polyéthylène (PES) naturellement hydrophile et à faibles niveaux d'extractibles, cette cartouche offre d'excellentes performances de rétention bactériologique tout en assurant des grands débits pour de faibles pertes de charge.

Les matériaux composant la cartouche **BWT PURELIFE E** sont conformes aux exigences de contact alimentaire tel que détaillé dans la Norme Européenne (EC) Numéro 1935/2004, mais aussi la FDA (Food and Drug Administration - US FDA Title 21 et USP Class VI).

DIMENSIONS



Longueur cartouche	A (mm)	B (mm)	C (mm)	D (mm)	E (mm)
10" Code 3	68,5	15	4	243,5	10
20" Code 3	68,5	15	4	484	10
10" Code 7	68,5	14	12	243,5	46
20" Code 7	68,5	14	12	484	46
30" Code 7	68,5	14	12	724,5	46
30" Code 8	68,5	15	4	243,5	46
30" Code 8	68,5	15	4	484	46
40" Code 8	68,5	15	4	724,5	46



SPÉCIFICATIONS TECHNIQUES

- Matériaux : membrane PES, cage, embouts et âme en polypropylène
- Température en continu maximale : 80°C
- ΔP max. recommandée : 1,5 bar
- Seuil de filtration absolu : 0,2 µm
- Raccordement : Code 3, Code 7 ou Code 8

BWT FRANCE
103, rue Charles Michels • 93206 SAINT-DENIS Cedex
Tél. : 01 49 22 45 00 • Fax : 01 49 22 46 50
www.bwtperma.fr

For You and Planet Blue. **BWT**
BEST WATER TECHNOLOGY

BWT PURELIFE P

Cartouche de filtration absolue grade pharmaceutique
Membrane Polyethersulfone (PES)

Cartouche de filtration 0,2µ (grade pharmaceutique) - BWT PURELIFE P



AVANTAGES

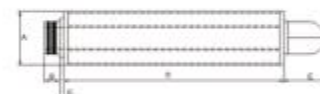
- Identification unitaire pour une complète traçabilité
- Cartouches pré-rinçées à l'eau ultrapure (> 17 MΩ.cm)
- Série de tests d'intégrité réalisés suivant les standards de qualité en termes de challenge bactérien (grade biologique)
- Fournies avec un certificat de conformité, et un guide de validation sur demande
- Sanitizables et stérilisables à l'eau chaude, la vapeur, l'autoclave et agents chimiques

La cartouche **BWT PURELIFE P** est fabriquée dans un environnement contrôlé pour les systèmes exigeant une très grande qualité de filtration (pharmaceutique, médical, agro-alimentaire, cosmétique, chimie fine).

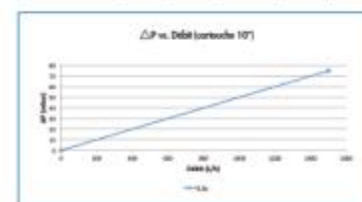
Utilisant une membrane plissée en polyéthylène (PES) naturellement hydrophile et à faibles niveaux d'extractibles, cette cartouche offre d'excellentes performances de rétention bactériologique tout en assurant des grands débits pour de faibles pertes de charge.

Les matériaux composant la cartouche **BWT PURELIFE P** sont compatibles pour de nombreux procédés de stérilisation et sont également conformes aux exigences de contact alimentaire tel que détaillé dans la Norme Européenne (EC) Numéro 1935/2004, mais aussi la FDA (Food and Drug Administration - US FDA Title 21 et USP Class VI).

DIMENSIONS



Longueur cartouche	A (mm)	B (mm)	C (mm)	D (mm)	E (mm)
10" Code 3	68,5	15	4	243,5	10
20" Code 3	68,5	15	4	484	10
10" Code 7	68,5	14	12	243,5	46
20" Code 7	68,5	14	12	484	46
30" Code 7	68,5	14	12	724,5	46
30" Code 8	68,5	15	4	243,5	46
30" Code 8	68,5	15	4	484	46
40" Code 8	68,5	15	4	724,5	46



SPÉCIFICATIONS TECHNIQUES

- Matériaux : membrane PES, cage et âme en polypropylène, embouts renforcés fibres de verre
- Température en continu maximale : 80°C
- Stérilisation : 40 cycles de 15 minutes à 121°C
- ΔP max. recommandée : 1,5 bar
- Seuil de filtration absolu : 0,2 µm
- Raccordement : Code 3 ou Code 7

BWT FRANCE
103, rue Charles Michels • 93206 SAINT-DENIS Cedex
Tél. : 01 49 22 45 00 • Fax : 01 49 22 46 50
www.bwtperma.fr

For You and Planet Blue. **BWT**
BEST WATER TECHNOLOGY

BWT PUREVENT

Cartouche de filtre évent à visser

Cartouche de filtre évent 0,2µ pour cuve eau purifiée - BWT PUREVENT



AVANTAGES

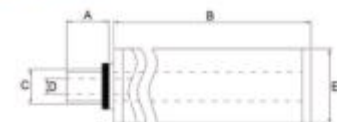
- Identification unitaire pour une complète traçabilité
- Grande surface de média permettant des hauts débits pour de faibles pertes de charge
- Performances validées par tests d'intégrité et challenge bactérien aéroal
- Fournies avec un certificat de conformité, et un guide de validation sur demande
- Faciles à monter sur cuves ou autoclaves

La cartouche **BWT PUREVENT** est fabriquée dans un environnement contrôlé pour les systèmes exigeant une très grande qualité de filtration (micro-électronique, cosmétique, chimie fine).

Utilisant une double couche hydrophobe, cette cartouche offre d'excellentes performances de rétention bactériennes tout en assurant des grands débits pour de faibles pertes de charge.

Les matériaux composant la cartouche **BWT PUREVENT** sont conformes aux exigences de contact alimentaire tel que détaillé dans la Norme Européenne (EC) Numéro 1935/2004, mais aussi la FDA (Food and Drug Administration - US FDA Title 21 et USP Class VI).

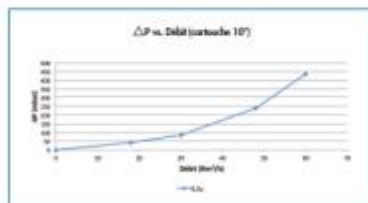
DIMENSIONS



Longueur et type de cartouche	A (mm)	B (mm)	C (mm)	D (mm)	E (mm)
5" (raccord 1/2" BSP)	16	122	1/2" BSP	12,6	56

SPÉCIFICATIONS TECHNIQUES

- Matériaux : support polypropylène, double couche hydrophobe
- Température en continu maximale : 80°C
- ΔP max. recommandée : 1,5 bar
- Seuil de filtration absolu : 0,2 µm
- Surface nominale du média : 1200 cm²
- Raccordement : 1/2" BSP mâle



BWT FRANCE
103, rue Charles-Michels • 93206 SAINT-DENIS Cedex
Tél. : 01 49 22 45 00 • Fax : 01 49 22 46 50
www.bwtperma.fr

BWT
For You and Planet Blue. BEST WATER TECHNOLOGY

BWT CRISTALVENT

Cartouche de filtre évent à membrane plissée

Cartouche filtre évent 0,2µ pour cuve eau hautement purifiée - BWT CRISTALVENT



AVANTAGES

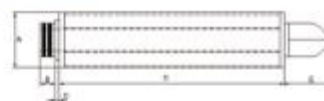
- Identification unitaire pour une complète traçabilité
- Cartouches pré-rinçables à l'eau ultra-pure (> 17 MΩ.cm)
- Série de tests d'intégrité réalisés suivant les standards de qualité en termes de challenge bactérien (grade biologique)
- Fournies avec un certificat de conformité, et un guide de validation sur demande
- Sensibles et stérilisables à l'eau chaude, la vapeur, l'autoclave et agents chimiques

La cartouche **BWT CRISTALVENT** est fabriquée dans un environnement contrôlé pour les systèmes exigeant une très grande qualité de filtration (pharmaceutique, médical, agroalimentaire, cosmétique, chimie fine, électronique).

Utilisant une couche hydrophobe PTFE, cette cartouche offre d'excellentes performances de rétention bactériennes tout en assurant des grands débits pour de faibles pertes de charge.

Les matériaux composant la cartouche **BWT CRISTALVENT** sont conformes aux exigences de contact alimentaire tel que détaillé dans la Norme Européenne (EC) Numéro 1935/2004, mais aussi la FDA (Food and Drug Administration - US FDA Title 21 et USP Class VI).

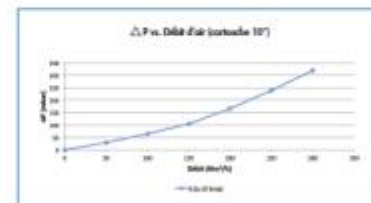
DIMENSIONS



Longueur cartouche	A (mm)	B (mm)	C (mm)	D (mm)	E (mm)
10" Code 7	71	14	12	250	46
20" Code 7	71	14	12	497	46
20" Code 7	71	14	12	744	46

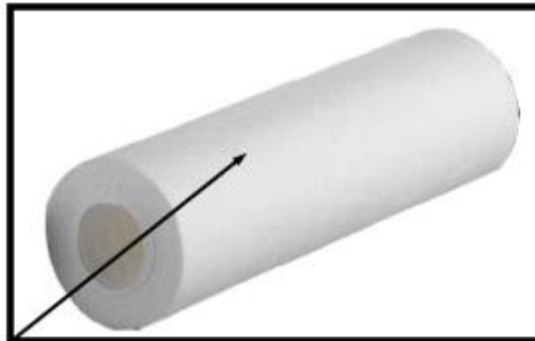
SPÉCIFICATIONS TECHNIQUES

- Matériaux : support polypropylène, média PTFE hydrophobe, embouts renforcés fibres de verre
- Température en continu maximale : 80°C
- Stérilisation : 100 cycles de 30 minutes à 136°C
- ΔP max. recommandée : 1,5 bar
- Seuil de filtration absolu : 0,2 µm
- Surface nominale du média (10") : 7500 cm²
- Raccordement : Code 7



BWT FRANCE
103, rue Charles-Michels • 93206 SAINT-DENIS Cedex
Tél. : 01 49 22 45 00 • Fax : 01 49 22 46 50
www.bwtperma.fr

BWT
For You and Planet Blue. BEST WATER TECHNOLOGY



Position
of Code
Number

Part
Number

Batch
Number





INFORMATION S.A.V.
N° 487

Date d'application : 2 Janvier 2014

Classement : Microfiltration

Concerne : Gamme de cartouches BWT PROPYL

Dans le cadre de la création de gammes de MICROFILTRATION du groupe BWT en 2014 et dans un souci de rationalisation de ces gammes, les cartouches type PROPYL en 30" et 40" ne seront dorénavant plus commandées.

Nous basculons sur la nouvelle gamme du groupe (BWT PROPYL) qui se décline uniquement en 10" et 20" (voir ci-dessous ou dans le Tarif SAV 2014 p. 157) :

PK0098180N : Lot de 6 cartouches BWT PROPYL 10" 1μ
PK0098181N : Lot de 6 cartouches BWT PROPYL 10" 5μ
PK0098182N : Lot de 6 cartouches BWT PROPYL 10" 10μ
PK0098183N : Lot de 6 cartouches BWT PROPYL 10" 20μ
PK0098184N : Lot de 6 cartouches BWT PROPYL 10" 50μ
PK0098220N : Lot de 6 cartouches BWT PROPYL 20" 1μ
PK0098221N : Lot de 6 cartouches BWT PROPYL 20" 5μ
PK0098222N : Lot de 6 cartouches BWT PROPYL 20" 10μ
PK0098223N : Lot de 6 cartouches BWT PROPYL 20" 20μ
PK0098224N : Lot de 6 cartouches BWT PROPYL 20" 50μ

Si vos clients qui ont besoin de cartouches PROPYL en 30" et 40", il existe toutefois une solution.

Pour faire une cartouche 30", commander une 10" et une 20" et les emboîter l'une sur l'autre à l'aide d'un intercalaire pour cartouches type DOE (P0048314).



Photo 1 : intercalaire DOE
(code P0048314)

1

Les informations SAV constituent un service d'informations confidentielles destinées aux collaborateurs BWT. Une transmission à des tiers non liés à BWT ainsi que les copies et reproductions (même sous forme d'extraits) sont interdites.



INFORMATION S.A.V.
N° 489

Date d'application : 2 Janvier 2014

Classement : Microfiltration

Concerne : Carters CMC (nouvelle gamme groupe 2014)

Nous avons basculé la gamme de carters CMC pendant l'année 2013. Nous sommes passés avec les carters CMC de la nouvelle gamme du groupe BWT. Cette note est faite pour se familiariser avec cette nouvelle gamme.

Les codes des carters :

Codes équivalents ancienne et nouvelle gamme		
Type de carter	Ancien code	Nouveau code
CMC 803-20 Brides DN50	P0048802	P0048802N
CMC 803-30 Brides DN50	P0048803	P0048803N
CMC 803-40 Brides DN50	P0048804	P0048804N
CMC 806-30 Brides DN80	P0048808	P0048808N
CMC 806-40 Brides DN80	P0048809	P0048809N
CMC 812-30 Brides DN80	P0048813	P0048813N
CMC 812-40 Brides DN80	P0048814	P0048814N
CMC 803-20 Clamps 2"	P0048822	P0048822N
CMC 803-30 Clamps 2"	P0048823	P0048823N
CMC 803-40 Clamps 2"	P0048824	P0048824N
CMC 806-30 Clamps 3"	P0048833	P0048833N
CMC 806-40 Clamps 3"	P0048834	P0048834N
CMC 812-30 Clamps 3"	P0048843	P0048843N
CMC 812-40 Clamps 3"	P0048844	P0048844N



Photo 1 : carter CMC
nouvelle gamme (6 x 30")

Les différences majeures avec l'ancienne gamme :

Caractéristiques	Ancienne gamme	Nouvelle gamme
Finition inox 316L	Brillant	Electropoli (mat)
Informations carter	Etiquette	Sérigraphie
Collier de serrage	Fermeture 1 point	Fermeture 2 points
Joint de cloche	Torique	Clamp (W)



Photo 2 : collier de
serrage pour carter CMC
nouvelle gamme

1

Les informations SAV constituent un service d'informations confidentielles destinées aux collaborateurs BWT. Une transmission à des tiers non liés à BWT ainsi que les copies et reproductions (même sous forme d'extraits) sont interdites.

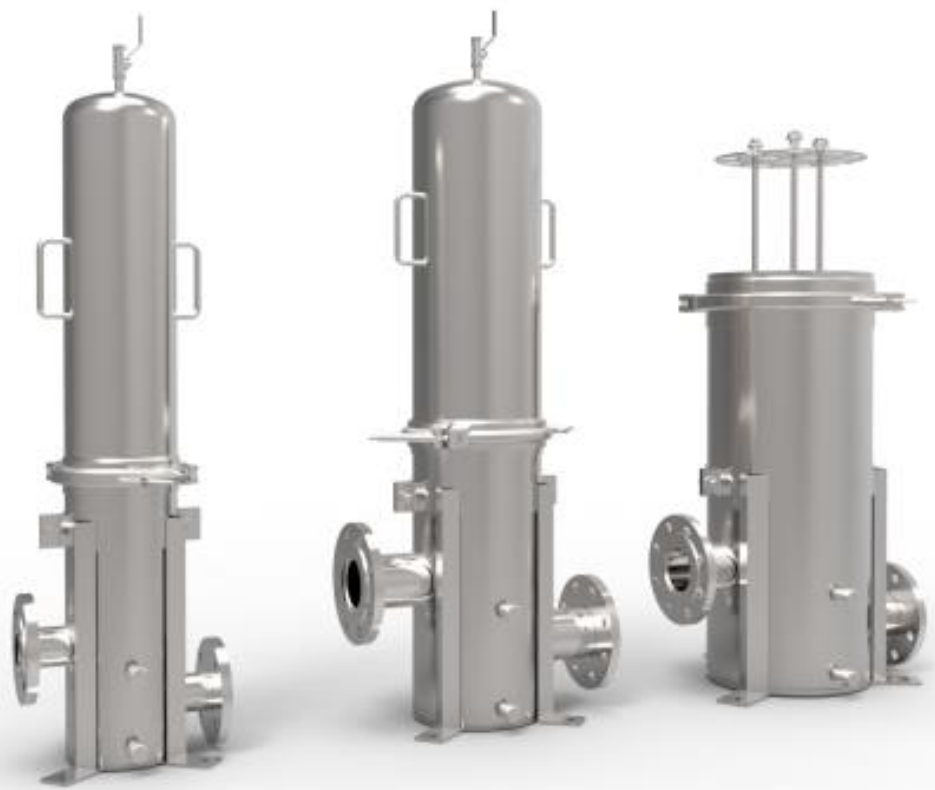
Carters et accessoires



For You and Planet Blue.



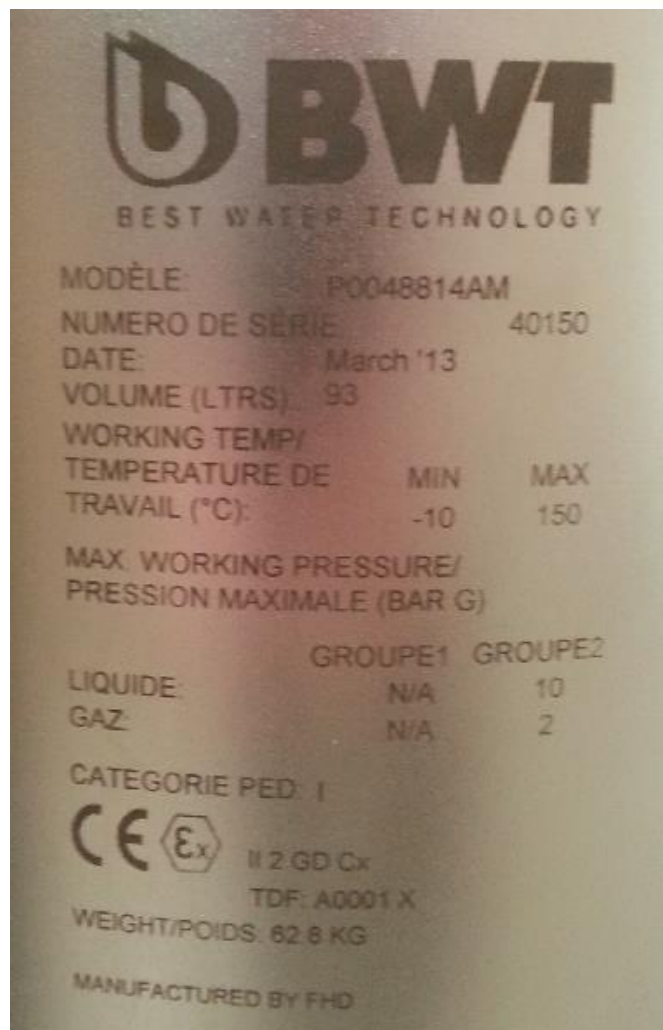
BWT CMC (7 modèles et 2 types de raccordements) :



Type	Connexion hydraulique	Raccordement standard de cartouche
3 x 20"	Bride (DN 50) ou Clamp (2")	DOE
3 x 30"	Bride (DN 50) ou Clamp (2")	Code 8
6 x 30"	Bride (DN 80) ou Clamp (3")	Code 8
12 x 30"	Bride (DN 80) ou Clamp (3")	Code 8
3 x 40"	Bride (DN 50) ou Clamp (2")	Code 8
6 x 40"	Bride (DN 80) ou Clamp (3")	Code 8
12 x 40"	Bride (DN 80) ou Clamp (3")	Code 8

BWT CMC (7 modèles et 2 types de raccordements) :

Type	Code BWT Version raccords brides	Code BWT Version raccords Clamps
3 x 20" DOE	P0048802N	P0048822N
3 x 30" Code 8	P0048803N	P0048823N
6 x 30" Code 8	P0048808N	P0048833N
12 x 30" Code 8	P0048812N	P0048843N
3 x 40" Code 8	P0048804N	P0048824N
6 x 40" Code 8	P0048809N	P0048834N
12 x 40" Code 8	P0048813N	P0048844N



Inox 316L (électropoli et
sériegraphié)

BWT CMC

Carter de filtration multi-cartouches

Carter de filtration pour 3, 6 ou 12 postes – BWT CMC



AVANTAGES

- 7 tailles de carters différentes pour s'adapter au débit de production voulu
- Vanne de purge d'évent intégrée, purges entrée/sortie disponibles
- Marquage sur chaque carter avec caractéristiques et numéro de série pour une traçabilité complète
- Possibilité de mettre en place des cartouches DOE (avec adaptateur) ou en Code 8
- Adaptateurs «DOE» code 8» ou «code 8» «DOE» à commander séparément

La gamme de carters **BWT CMC** se décline en 7 modèles, pour 3, 6 ou 12 postes de cartouches dont la taille peut varier de 20" à 40". Leur conception procure une solution idéale pour s'adapter à un grand nombre de cartouches.

Le corps de filtre est intégralement en inox 316L électropoli, ce qui lui confère une compatibilité avec de nombreux process en traitement d'eau, notamment avec des eaux chargées, traitées chimiquement, ou de l'eau purifiée déminéralisée.

Sa construction avec une douille légère et un collier de serrage à 2 fermetures permet un remplacement des cartouches facile et rapide. Une plaque de compression est fournie avec des rondelles PTFE pour une meilleure tenue à la pression favorisant une bonne étanchéité des cartouches. Les carters 20" sont conçus pour des cartouches DOE standard. Les carters 30" et 40" sont conçus pour cartouches type code 8. Des kits d'adaptations peuvent être vendus séparément pour passer d'un type de cartouches à l'autre.

DIMENSIONS



Type carters	A (mm)	B (mm)	C (mm)	D (mm)
BWT CMC 30-3	168,3	792	90	180
BWT CMC 30-6	168,3	1109	127	242
BWT CMC 30-12	168,3	1109	127	242
BWT CMC 40-3	219,1	1109	127	242
BWT CMC 40-6	219,1	1361	107	224
BWT CMC 40-12	219,1	1361	107	224

SPÉCIFICATIONS TECHNIQUES

- Matériau de construction :
 - Corps : inox 316L
 - Fermeture : Clamp V en inox 304
 - Finition : Electropoli
- Pression max. : 10 bars
- Températures min. – max. : -10 à 150°C
- Raccordement : brides 2" à 4"
- Fermeture V Clamp avec joint en « W »
- Fond plat et déflecteur intégré

CARTOUCHES ADAPTÉES

BWT PROPYL S, BWT PROPYL F, BWT CARBON,
BWT CARBON HE, BWT PURELIFE

Collier de serrage (fermeture en 2 points)

- P0060244** Collier de serrage pour carter 3 postes
- P0060245** Collier de serrage pour carter 6 postes
- P0060246** Collier de serrage pour carter 12 postes



Joints de cloche (en « W » pour clamp)

- P0060241** Joint W pour carter 3 postes
- P0060242** Joint W pour carter 6 postes
- P0060243** Joint W pour carter 12 postes



Kits d'adaptation :

- Cartouche DOE → Code 8
= plaque trouée
- Cartouche Code 8 → DOE
= plaque pleine + tiges + coupelles

P0060229	Kit d'adaptation 3x20" DOE->CODE8
P0060233	Kit d'adaptation 3x30" CODE8->DOE
P0060234	Kit d'adaptation 3x40" CODE8->DOE
P0060236	Kit d'adaptation 6x30" CODE8->DOE
P0060237	Kit d'adaptation 6x40" CODE8->DOE
P0060239	Kit d'adaptation 12x30" CODE8->DOE
P0060240	Kit d'adaptation 12x40" CODE8->DOE
P0060247	Plaque de compression pour carter 3 postes
P0060248	Plaque de compression pour carter 6 postes
P0060249	Plaque de compression pour carter 12 postes
P0060250	Ressort et coupelle pour carter CMC



→ Modèle propriétaire (HFX)



Code BWT	Type	Connexion hydraulique	Caractéristiques – Finition
P0048848N	HFX 40"	Bride (3")	Vertical – Inox 316L électropoli
P0048849N	HFX 60"	Bride (3")	Horizontal – Inox 316L électropoli

Conclusion



For You and Planet Blue.



- 1) **Rationaliser** nos gammes
- 2) Créer et développer nos propres gammes (**propriétaires**)

NOTRE STRATEGIE :
“ALTERNATIVE”
et
“PROGRESSIVE”