

GAMME de MAINTENANCE et D'EXPLOITATION

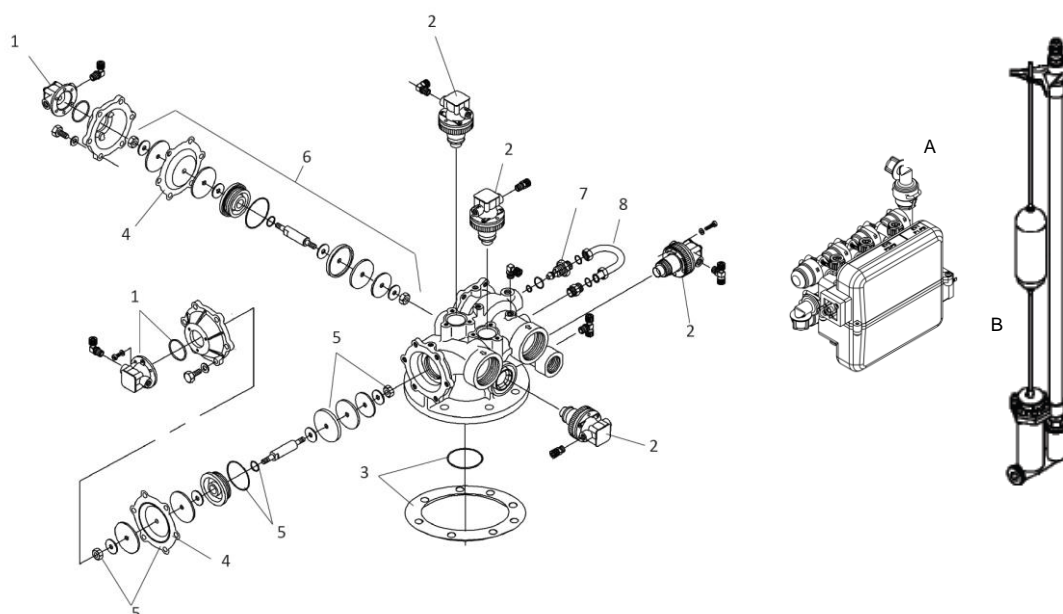
T1.5

TYPE D'APPAREIL: ADOUCISSEUR BWT PERMO 8000

Item grisé = Prestation pouvant être assurée par BWT PERMO dans le cadre d'un contrat.

Item	Action	Périodicité									Commentaire	Références pièces de rechange ou consommable
		J	H	M	T	S	A	2A	3A	4A		
1	Rechargement en sel	x									En fonction des consommations d'eau adoucie	
2	Analyse du TH en amont			x							La périodicité peut être rapprochée en fonction de la criticité des appareils en aval	Trousse d'analyse code P0001561A
3	Analyse du TH en aval			x							La périodicité peut être rapprochée en fonction de la criticité des appareils en aval	Trousse d'analyse code P0001561A
4	Analyse des chlorures en amont (après régénération)			x							La périodicité peut être rapprochée en fonction de la criticité des appareils en aval	Trousse d'analyse P0029860 (2 à 60 ppm) ou Bandelettes P0005030 (30 à 600 ppm)
5	Analyse des chlorures en aval (après régénération)			x							La périodicité peut être rapprochée en fonction de la criticité des appareils en aval	Trousse d'analyse P0029860 (2 à 60 ppm) ou Bandelettes P0005030 (30 à 600 ppm)
6	Test de régénération				x							
7	Contrôle des étanchéités				x							
8	Remplacement du filtre de l'électro distributeur				x						La périodicité peut être plus rapprochée en fonction de la qualité de l'eau.	P0003735 (lot de 3 manchons)
9	Contrôles interne de la vanne et nettoyage					x						
10	Contrôle de la programmation					x						
11	Mise en œuvre AQACLEAN CT					x	x				La périodicité peut être rapprochée en fonction de la qualité de l'eau à traiter	En fonction de l'adoucisseur
12	Nettoyage du bac à sel						x				La périodicité peut être plus rapprochée en fonction de la qualité du sel mis en œuvre et de la consommation d'eau	
13	Remplacement du tubing d'aspiration saumure							x				P0090365 11x14 (le mètre)
14	Remplacement des pilotes							x			La périodicité peut être plus rapprochée en fonction de la pression, de la qualité de l'eau et du nombre de régénération	4 x P0012635 (2) 2 x P0012636 (1)
15	Remplacement des clapets entrée et sortie								x		La périodicité peut être plus rapprochée en fonction de la pression, de la qualité de l'eau et du nombre de régénération	2 x P0011546 (6)
16	Remplacement du régulateur à saumure								x		La périodicité peut être plus rapprochée en fonction de la pression, de la qualité de l'eau et du nombre de régénération	P0014822 (B)
17	Remplacement de l'électro distributeur								x		La périodicité peut être plus rapprochée en fonction de la pression, de la qualité de l'eau et du nombre de régénération	P0019016 (A)
18	Remplacement des flexibles Entrée et Sortie									x		

J
Journalier
H
Hebdomadaire
M
Mensuel
T
Trimestriel
S
Semestriel
A
Annuel
2A
Tous les 2 ans
3A
Tous les 3 ans
4A
Tous les 4 ans



BWT PERMO

www.bwtpermo.fr

N° Indigo 0 825 00 07 26
0,15 euros TTC/min