

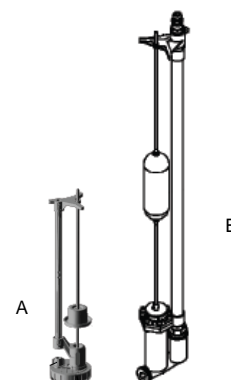
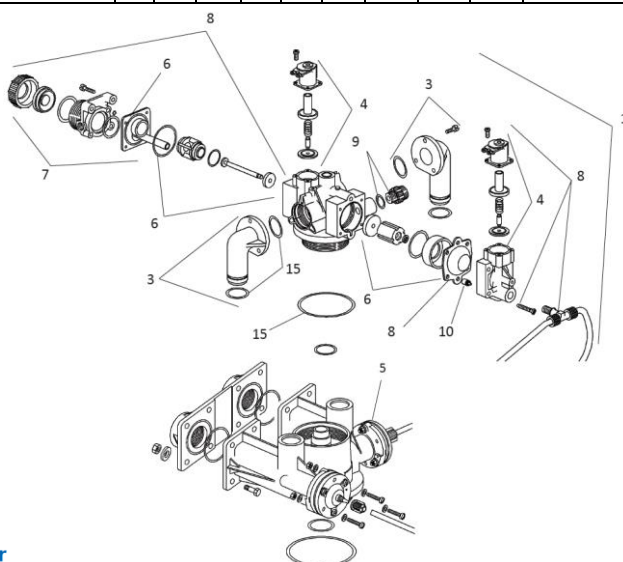
## TYPE D'APPAREIL: ADOUCISSEUR BWT PERMO 7000 ALCYO

Item grisé = Prestation pouvant être assurée par BWT PERMO dans le cadre d'un contrat.

Item gris = l'opération pouvant être assurée par EVI / ERMIS dans le cadre d'un contrat.

Item	Action	Périodicité									Commentaire	Références pièces de rechange ou consommable
		J	H	M	T	S	A	2A	3A	5A		
1	Rechargement en sel	x									En fonction des consommations d'eau adoucie	
2	Analyse du TH en amont			x							La périodicité peut être rapprochée en fonction de la criticité des appareils en aval	Trousse d'analyse code P0001561A
3	Analyse du TH en aval			x							La périodicité peut être rapprochée en fonction de la criticité des appareils en aval	Trousse d'analyse code P0001561A
4	Analyse des chlorures en amont (après régénération)			x							La périodicité peut être rapprochée en fonction de la criticité des appareils en aval	Trousse d'analyse P0029860 (2 à 60 ppm) ou Bandelettes P0005030 (30 à 600 ppm)
5	Analyse des chlorures en aval (après régénération)			x							La périodicité peut être rapprochée en fonction de la criticité des appareils en aval	Trousse d'analyse P0029860 (2 à 60 ppm) ou Bandelettes P0005030 (30 à 600 ppm)
6	Test de régénération				x							
7	Contrôle des étanchéités				x							
8	Contrôles interne de la vanne et nettoyage					x						
9	Contrôle de la programmation					x						
10	Mise en œuvre AQACLEAN CT					x	x				La périodicité peut être rapprochée en fonction de la qualité de l'eau à traiter	En fonction de l'adoucisseur
11	Nettoyage du bac à sel						x				La périodicité peut être plus rapprochée en fonction de la qualité du sel mis en œuvre et de la consommation d'eau	
12	Remplacement du tubing d'aspiration saumure							x				En fonction des appareils P0014892 6x8 (le mètre) ou P0090365 11x14 (le mètre)
13	Remplacement du train de clapet							x			La périodicité peut être plus rapprochée en fonction de la pression, de la qualité de l'eau et du nombre de régénération	P0013558 (6)
14	Remplacement des EV							x			La périodicité peut être plus rapprochée en fonction de la pression, de la qualité de l'eau et du nombre de régénération	P0010132 (4)
15	Remplacement des pilotes entrée et sortie								x		La périodicité peut être plus rapprochée en fonction de la pression, de la qualité de l'eau et du nombre de régénération	2 x P0001704 (5)
16	Remplacement du régulateur à saumure								x		La périodicité peut être plus rapprochée en fonction de la pression, de la qualité de l'eau et du nombre de régénération	P0014854 (A) ou P0014822 (B) en fonction des appareils
17	Sonde BIO et câble (option)									x		En Fonction des types d'appareils
18	Remplacement des flexibles Entrée et Sortie									x		P0001107

<b>J</b>
Journalier
<b>H</b>
Hebdomadaire
<b>M</b>
Mensuel
<b>T</b>
Trimestriel
<b>S</b>
Semestriel
<b>A</b>
Annuel
<b>2A</b>
Tous les 2 ans
<b>3A</b>
Tous les 3 ans
<b>5A</b>
Tous les 5 ans



**BWT PERMO**  
[www.bwtpermo.fr](http://www.bwtpermo.fr)

N° Indigo 0 825 00 07 26  
0,15 euros TTC/min