

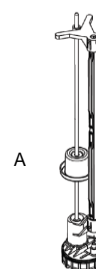
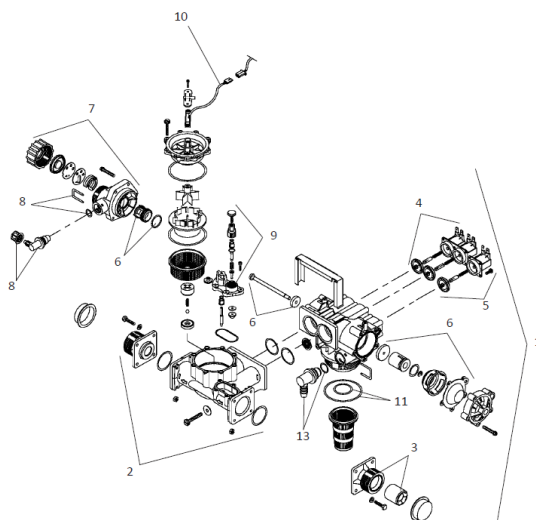
GAMME de MAINTENANCE et D'EXPLOITATION

TYPE D'APPAREIL: ADOUCISSEUR 5000

Item grisé = Prestation pouvant être assurée par BWT PERMO dans le cadre d'un contrat.

| Item 18 - 17 restoration pouvant être assurée par DWT / L'EMO dans le cadre d'un contrat. | | | | | | | | | | | | | |
|---|---|-------------|---|---|---|---|---|----|----|----|---|--|--|
| Item | Action | Périodicité | | | | | | | | | | Commentaire | Références pièces de rechange ou consommable |
| | | J | H | M | T | S | A | 2A | 3A | 4A | | | |
| 1 | Rechargement en sel | x | | | | | | | | | | En fonction des consommations d'eau adoucie | |
| 2 | Analyse du TH en amont | | | x | | | | | | | | La périodicité peut être rapprochée en fonction de la criticité des appareils en aval | Trousse d'analyse code P0001561A |
| 3 | Analyse du TH en aval | | | x | | | | | | | | La périodicité peut être rapprochée en fonction de la criticité des appareils en aval | Trousse d'analyse code P0001561A |
| 4 | Analyse des chlorures en amont (après régénération) | | | x | | | | | | | | La périodicité peut être rapprochée en fonction de la criticité des appareils en aval | Trousse d'analyse P0029860 (2 à 60 ppm) ou Bandelettes P0005030 (30 à 600 ppm) |
| 5 | Analyse des chlorures en aval (après régénération) | | | x | | | | | | | | La périodicité peut être rapprochée en fonction de la criticité des appareils en aval | Trousse d'analyse P0029860 (2 à 60 ppm) ou Bandelettes P0005030 (30 à 600 ppm) |
| 6 | Test de régénération | | | | x | | | | | | | | |
| 7 | Contrôles interne de la vanne et nettoyage | | | | | x | | | | | | | |
| 8 | Contrôle des étanchéités | | | | | x | | | | | | | |
| 9 | Contrôle de la programmation | | | | | x | | | | | | | |
| 10 | Mise en œuvre AQACLEAN CT | | | | | x | x | | | | | La périodicité peut être rapprochée en fonction de la qualité de l'eau à traiter | En fonction de l'adoucisseur |
| 11 | Nettoyage du bac à sel | | | | | | x | | | | | La périodicité peut être plus rapprochée en fonction de la qualité du sel mis en œuvre et de la consommation d'eau | |
| 12 | Remplacement de l'ILS turbine | | | | | | x | | | | | | P0012736 (10) |
| 13 | Remplacement du tubing d'aspiration saumure | | | | | | | x | | | | | P0014892 (le mètre) |
| 14 | Remplacement du train de clapet | | | | | | | x | | | | La périodicité peut être plus rapprochée en fonction de la pression, de la qualité de l'eau et du nombre de régénération | P0012717 (6) |
| 15 | Remplacement des EV | | | | | | | x | | | | La périodicité peut être plus rapprochée en fonction de la pression, de la qualité de l'eau et du nombre de régénération | P0012711 (4) P0012710 (5) |
| 16 | Remplacement du régulateur à saumure | | | | | | | | x | | | La périodicité peut être plus rapprochée en fonction de la pression, de la qualité de l'eau et du nombre de régénération | P0014854 (A) |
| 18 | Remplacement des flexibles Entrée et Sortie | | | | | | | | | | x | | PK0001107 |

| |
|----------------|
| J |
| Journalier |
| H |
| Hebdomadaire |
| M |
| Mensuel |
| T |
| Trimestriel |
| S |
| Semestriel |
| A |
| Annuel |
| 2A |
| Tous les 2 ans |
| 3A |
| Tous les 3 ans |
| 4A |
| Tous les 4 ans |



BWT PERMO
www.bwtpermo.fr

► N° Indigo 0 825 00 07 26
0,15 euros TTC/min

For You and Planet Blue.

BWT
BEST WATER TECHNOLOGY