

Kit de raccordement et bipasse
Code S1010623

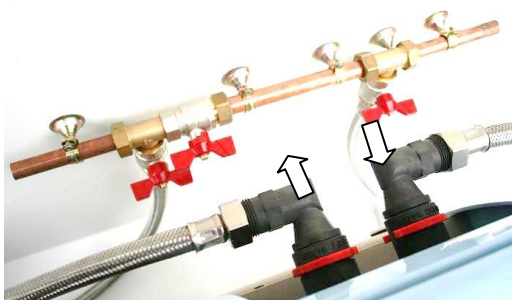
NOTICE DE MONTAGE



IMPORTANT. avant de commencer l'installation :

- ▶ Acheter 2 écrous « rapides » en 3/4" (20x27 mm) avec joints au diamètre des canalisations.
- ▶ Installer un réducteur de pression à l'arrivée d'eau (réglé à 4 bars maxi).
- ▶ Monter un clapet anti-retour en 3/4" sur la sortie du kit de raccordement pour éviter tout retour d'eau chaude ou de pression.

INSTALLER IMPÉRATIVEMENT CE KIT SUR L'EAU FROIDE



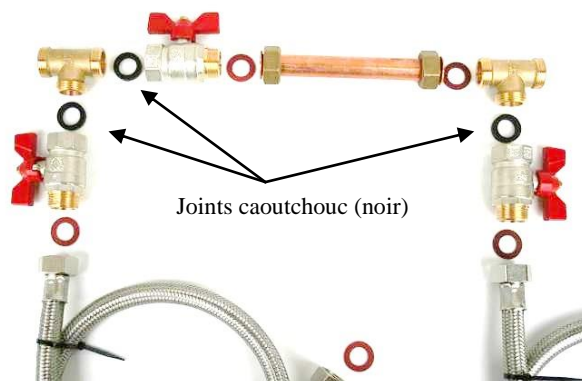
RESPECTER LE SENS D'ENTRÉE ET DE SORTIE DE L'ADOUCISSEUR

Se conformer au manuel d'utilisation concernant les limites d'utilisation de l'adoucisseur

1. CONTENU DU KIT

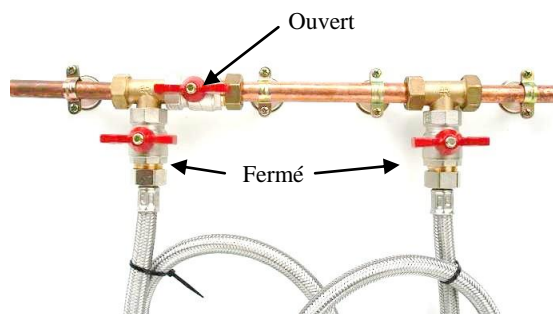


2. POSITIONNER LES ÉLÉMENTS



ASSEMBLER ET SERRER

3. POSITION ADOUCISSEUR HORS SERVICE



4. POSITION ADOUCISSEUR EN SERVICE

