

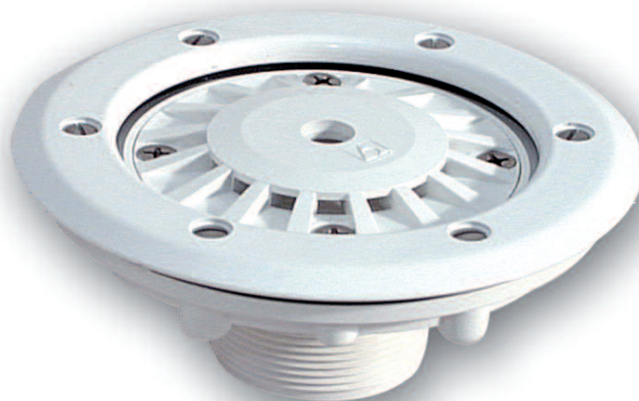
REFOULEMENT DE FOND ABS BÉTON

code article P0066157

Caractéristiques :

- Refoulement de fond béton Filetage M 2" - F O 50 à coller
- Débit max : 10 m³/h
- **Fabriquées en ABS traité anti-UV.**

L'ABS confère aux buses de refoulement un coloris blanc et brillant, stable dans le temps grâce à son traitement anti-UV et résistant aux produits chimiques pour piscines, dans des conditions normales d'utilisation.



Mise en Oeuvre :

Les bouches de refoulement sont à répartir sur l'ensemble du bassin de manière à créer un courant homogène allant du fond vers la surface et ainsi optimiser la reprise des goulottes de débordement.

www.bwtpermo.fr

Siège social : 103, rue Charles-Michels
93206 SAINT-DENIS Cedex - FRANCE



Un réseau national à votre service :

BORDEAUX, CANNES, GRENOBLE, IdF EST, IdF OUEST, LILLE, LYON, MARSEILLE,
NANCY, REIMS, RENNES, ROUEN, TOURS, et EXPORT.

Membre de l'Office International de l'Eau, du SYPRODEAU et de la WQA.

For You and Planet Blue



permo
BEST WATER TECHNOLOGY

BWT GROUP