

BONDE DE FOND ABS BÉTON

512x512 MM

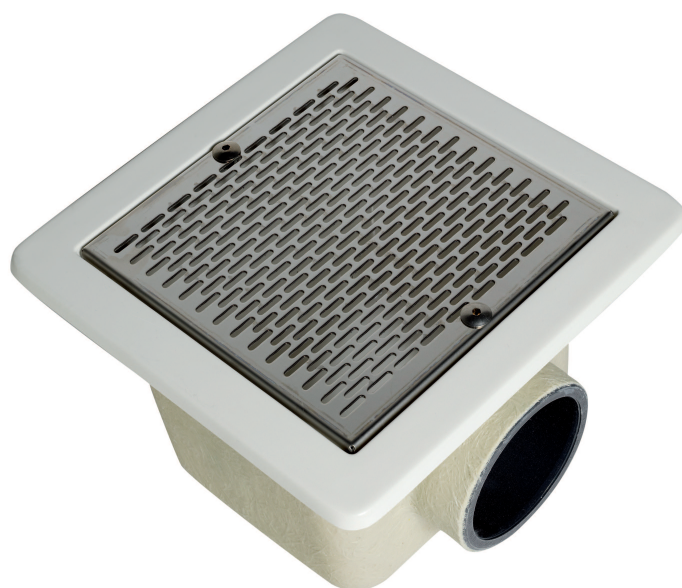
code article P0066134

Caractéristiques :

- Bonde de fond en polyester renforcé de fibre de verre
- Cadre gelcoaté blanc
- Grille en acier Inox AISI-316
- Dimensions: 512 mm x 512 mm
- Connexions à coller: Ø 110 mm
- Débit: 27,5 m³/h
- Conforme à la norme EN 13451-1
- Pour piscine Béton

La vitesse de l'eau aspirée au niveau de la grille est limitée à 0,3 m/s.

Quel que soit le débit à reprendre, il faut prévoir plusieurs bondes ou une grille de 500 mm de côté minimum de manière à limiter les phénomènes d'aspiration.



Positionnement :

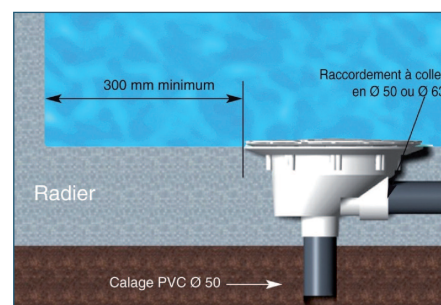
Placée au fond du grand bain pour les bassins avec fosse à plonger et au centre de la piscine pour les piscines à fond plat et dans les coffres de volants roulants immergés.

La bonde de fond et sa canalisation devront être mis en place avant le coulage du radier et efficacement protégées contre toute pénétration de terre, graviers ou béton dans les divers orifices.

Grille ou plaque anti-vortex peuvent s'adapter à la bonde de fond.

Mise en Oeuvre :

Installer les bondes au niveau le plus bas du bassin pour permettre les vidanges totales de ce dernier. Les positionner à l'opposé des bouches de refoulement pour créer un mouvement le plus homogène possible en fond de bassin.



www.bwtpermo.fr

Siège social : 103, rue Charles-Michels
93206 SAINT-DENIS Cedex - FRANCE



Un réseau national à votre service :

BORDEAUX, CANNES, GRENOBLE, IDF EST, IDF OUEST, LILLE, LYON, MARSEILLE,
NANCY, REIMS, RENNES, ROUEN, TOURS, et EXPORT.

Membre de l'Office International de l'Eau, du SYPRODEAU et de la WQA.

For You and Planet Blue



permo
BEST WATER TECHNOLOGY

BWT GROUP