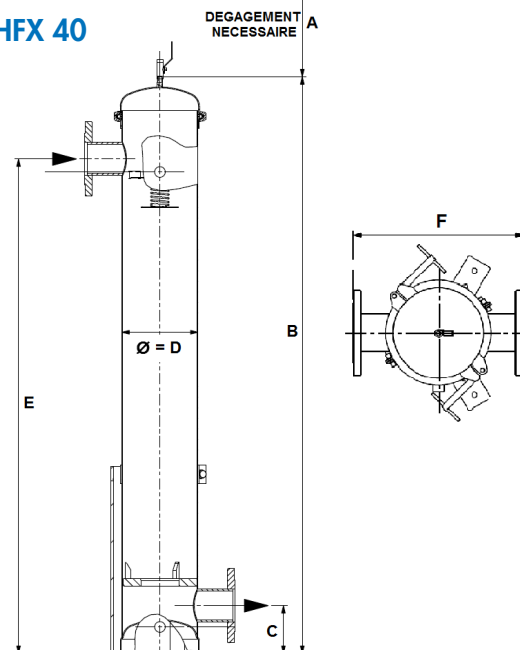


Carter de filtration pour filtration en hauts débits – BWT HFX

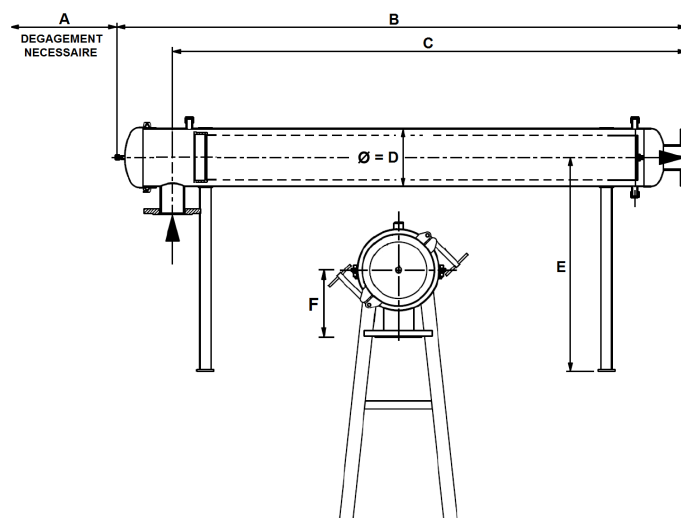


DIMENSIONS

HFX 40



HFX 60



AVANTAGES

- 2 tailles de carters différentes pour s'adapter au débit de production voulu (jusqu'à 60 m³/h)
- Vanne de purge d'évent intégrée, purges entrée/sortie disponibles
- Marquage sur chaque carter avec caractéristiques et numéro de série pour une traçabilité complète
- Outil d'extraction en option pour faciliter le démontage des cartouches

La gamme de carters **BWT HFX** se décline en 2 modèles, pour des cartouches type HFX en 40'' ou en 60''.

Le corps de filtre est intégralement en inox 316L électropoli, ce qui lui confère une compatibilité avec de nombreux process en traitement d'eau, notamment avec des eaux chargées, traitées chimiquement, ou de l'eau purifiée déminéralisée.

Sa construction avec une cloche légère et un collier de serrage à 2 fermetures permet un remplacement des cartouches facile et rapide. Un outil de maintien de la cartouche est fourni pour une meilleure tenue à la pression favorisant une bonne étanchéité.

SPÉCIFICATIONS TECHNIQUES

- Matériaux de construction :
 - Corps : inox 316L
 - Fermeture : Clamp V en inox 304
 - Finition : Electropoli
- Pression max. : 10 bars
- Températures min. – max. : -10 à 150°C
- Raccordement : Brides 3'' BS4504 PN16
- Fermeture V Clamp avec joint en « W »
- Déflecteur intégré



BWT HFX

Stainless steel high-flow filter housing

Filter housing for high-flow filtration – BWT HFX



BENEFITS

- 2 housing models designed to adapt to flow rates up to 60 m³/h
- Drain valve for air vent included. Inlet/outlet drain valves available
- Each housing is marked with characteristics and serial num for complete traceability
- A tool kit to facilitate cartridges' extraction is available and must be ordered separately

The **BWT HFX** range is available in 2 models, for HFX type cartridges, sized in 40" and 60".

The housing surface is electropolished 316L stainless steel, which offers an ideal solution in terms of quality and compatibility for many water treatment processes, including contaminated, chemically treated or purified and deionised water.

Its design with a light top case and a 2-point closure clamp, makes cartridge replacement quick and easy. A compression assy is provided to lock the cartridge for a better resistance to pressure while remaining watertight around the gaskets.

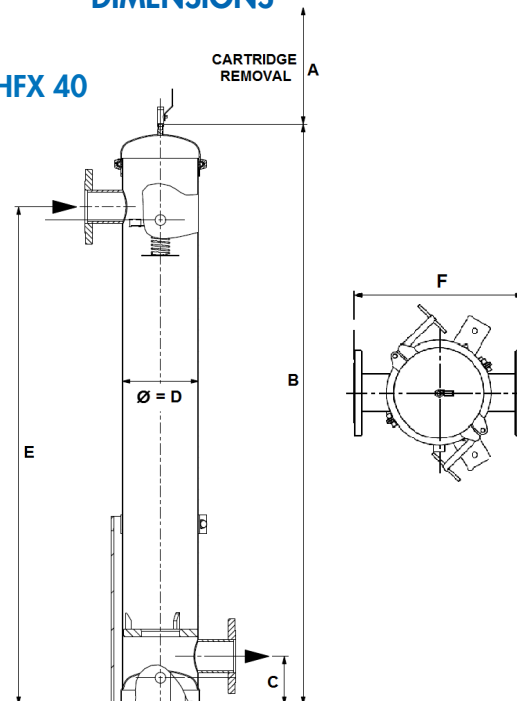
TECHNICAL FEATURES

- Construction materials :
 - Body: 316L Stainless Steel
 - Closure: 304 Stainless Steel V clamp
 - Finish: Electropolished
- Max. Pressure: 10-bar
- Temperature range: -10 to 150°C
- Connection: 3" BS4504 PN16 Flanges
- V Clamp closing with a « W » gasket
- Integrated spoilers

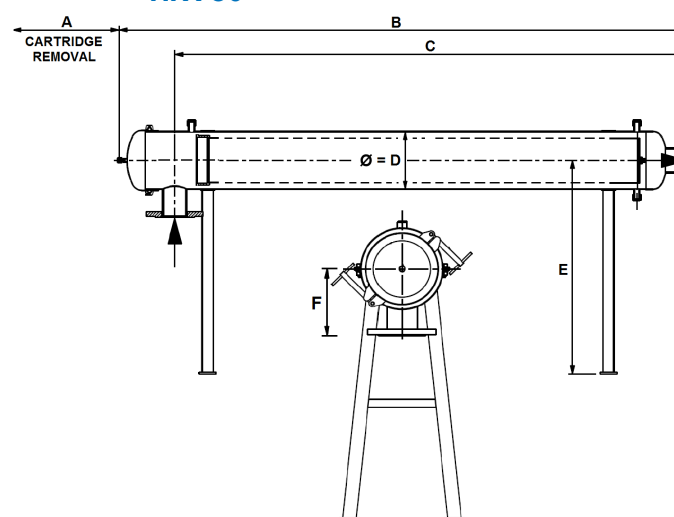


DIMENSIONS

HFX 40



HFX 60



Housing type	A (mm)	B (mm)	C (mm)	D (mm)	E (mm)	F (mm)
HFX 40	132*	132*	132*	204	132*	402
HFX 60	132*	132*	132*	204	750	1810

www.bwtpermo.fr

BWT PERMO - 103, rue Charles-Michels
93206 SAINT-DENIS Cedex - FRANCE



For You and Planet Blue.

