

PERMO ARES

CENTRALE DE TRAITEMENT D'EAUX INDUSTRIELLES

tours aéroréfrigérantes

Les circuits de refroidissement par tours aéroréfrigérantes sont soumis depuis décembre 2004 à des contraintes réglementaires en matière de déclaration, d'entretien, de surveillance et de traçabilité.

Conçu pour une utilisation simple et intelligente, **PERMO ARES** permet la gestion en toute autonomie et toute sécurité des risques d'entartrage, de corrosion et de développement bactérien.

Innovation

PERMO ARES est un système communicant. Il permet l'envoi de rapports sur le réseau local grâce aux ports USB et Ethernet. Une connexion en ligne sur un explorateur internet permet de surveiller et de paramétrer le **PERMO ARES** et de renvoyer des alarmes.

Optimisation

PERMO ARES permet d'optimiser des dosages de réactifs au ppm près.

Flexibilité

PERMO ARES, plateforme flexible avec multi-entrée/sortie, offre un large panel de possibilités en termes de pilotage d'équipement de traitement d'eau afin de s'adapter à la plupart des configurations industrielles.

Sécurité

Enfin, **PERMO ARES** permet d'obtenir des alarmes liées à des anomalies détectées. Un message automatique est envoyé à un cellulaire ou à un report d'alarmes.

PERMO ARES aide ainsi ses utilisateurs à la gestion dans la sérénité de la tour aéroréfrigérante.



permo
BEST WATER TECHNOLOGY

BWT GROUP

PERMO ARES

CENTRALE DE TRAITEMENT D'EAUX INDUSTRIELLES

tours aéroréfrigérantes

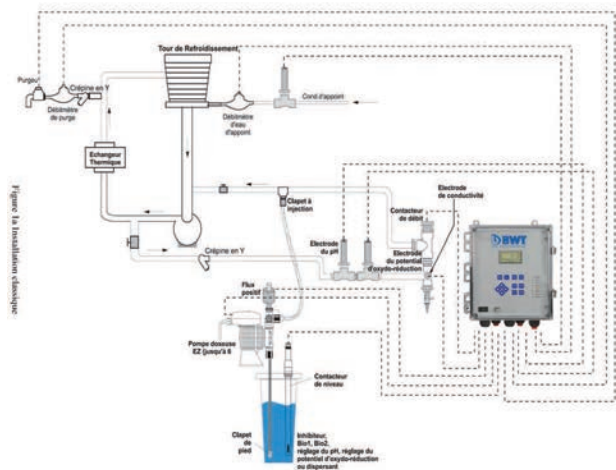
Configurations

Type	PERMO ARES REDOX	PERMO ARES AMPERO
Diamètre de raccordement	DN 20	DN 20
Sonde	Conductivité toroïdale de la bêche + conductivité d'eau d'appoint + mesure pH + mesure potentiel REDOX et détecteur de débit	Conductivité toroïdale de la bêche + conductivité conductive d'eau d'appoint + mesure pH + mesure Chlore/ brome libre ampérométrique et détecteur de débit
Code Produit	P0074920	P0074900

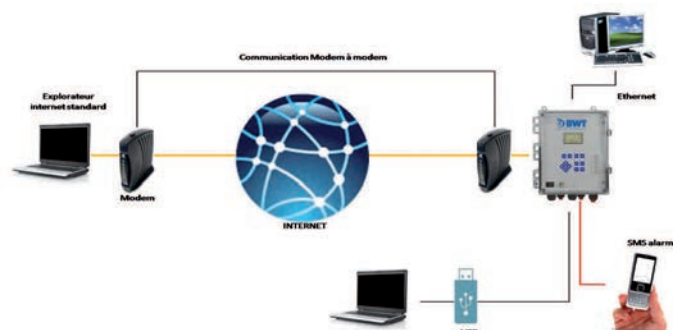
Caractéristiques Techniques

Type	PERMO ARES
Alimentation électrique	230 V - 50-60 Hz
Signal entrée analogique	4/20mA, 2 ou 3 fils - Carte 24 VDC actif - Résistance d'entrée 25 ohm - charge max 1000 ohm
Entrées TOR	6 - contact secs isolé - 0-300 Hz - 1,5 mm sec minimum
Sorties relais	8 - 230 VAC, 6 Amp - 4 relais alimenté NO/NF - 4 relais contact sec
Indice de protection	IP 65
Communication	2 sorties : USB et RJ485
Dimensions	mm 254 x 305 x 145
Poids hors emballage	kg 5,4
Implantation	mm Murale

Schéma de principe



Communication



Options de communication :

- Module de communication GSM indépendant (sans carte SIM)
- Sortie en ModBus TCP

Les plus BWT PERMO :

BWT PERMO a développé une gamme complète de produits formulés pour le bon fonctionnement de vos installations industrielles.

- Biodispersant
- Biocides oxydants et organique
- Antitartres
- Anticorrosion



permo
BEST WATER TECHNOLOGY
BWT GROUP

www.bwtpermo.fr

Siège social : 103, rue Charles-Michels
93206 SAINT-DENIS Cedex - FRANCE



Un réseau national à votre service :

BORDEAUX, CANNES, GRENOBLE, IdF EST, IdF OUEST, LILLE, LYON, MARSEILLE, NANCY, REIMS, RENNES, ROUEN, TOURS, et EXPORT.

Membre de l'Office International de l'Eau, du SYPRODEAU et de la WQA.